



Balance Systems

MK3

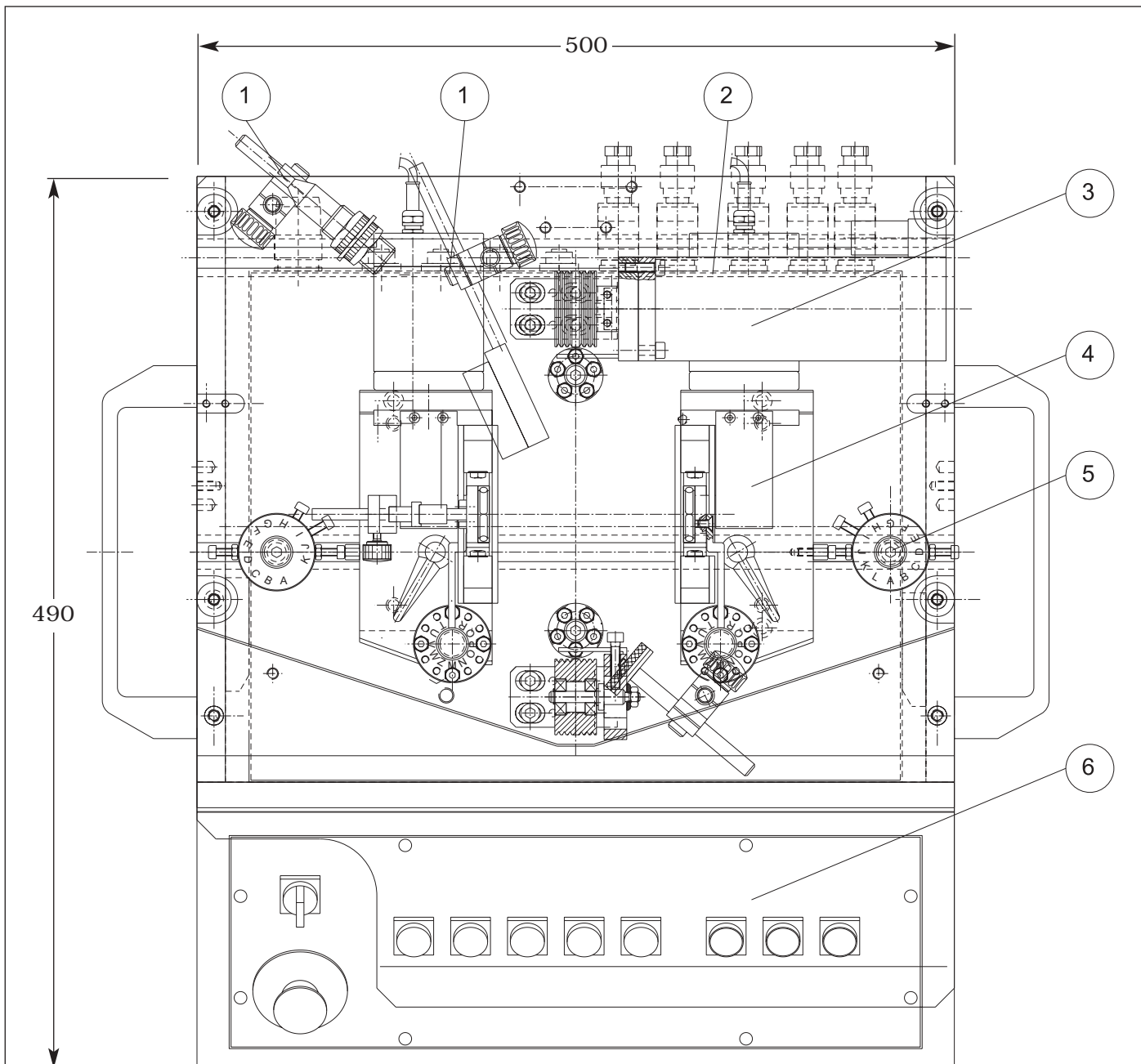
MACHINE À ÉQUILIBRER MANUELLE

La machine à équilibrer MK3 est une machine qui se prête à plusieurs utilisations, recommandée pour usiner des productions de petites séries ou pour être employée dans un laboratoire d'essai, pour le développement de produits ou le contrôle de la qualité. La machine MK3 est équipée d'une unité de mesure connectée à un PC. Existe en 3 versions pour mesurer des pièces jusqu'à 3 kg, à 5 kg et à 25 kg. Un logiciel est disponible pour effectuer la correction de l'équilibrage par perçage, fraisage et apport de matière. La machine MK3 peut aussi être installée en ligne automatique en tant que sélection automatique go/no-go. Le logiciel standard est prévoit le programme SPC, les diagnostics de système et, en option, il offre la possibilité d'une connexion modem pour jouir un service de téléassistance.



- > Précision de mesure élevée
- > Précision d'équilibrage élevée
- > Conviviale
- > Changement rapide et précis par arrêts mécaniques programmés





- | | |
|---------------------------------------|---------------------------------|
| 1) Cellule photoélectrique | 4) Support de mesure |
| 2) Unité de mesure électronique | 5) Arrêts mécaniques programmés |
| 3) Moteur pour la rotation des pièces | 6) Console |

Données techniques	Options	
Table		
Poids maxi. des rotors :	3 kg	PC industriel
Diamètre des pièces :	15 - 90 mm	Modem
Hauteur paquet tôle :	20 - 80 mm	Imprimante
Durée du cycle :	7 s	Unité de mesure mécanique jusqu'à 5 kg
Commandé par :	PC	Unité de mesure mécanique jusqu'à 25 kg
Précision de mesure :	0,1 gmm / kg maxi	Unité de correction manuelle par perçage

Les caractéristiques techniques sont susceptibles d'être modifiées sans préavis © 2002 Balance Systems – Imprimé en Italie M0110E

Balance Systems s.p.a.
 via Ruffilli, 2/4
 20060 Pessano con Bornago
 (Milano) Italy
 Tel. +39.029 504 955
 Fax +39.029 504 977
 E-mail: info@balancesystems.it
 www.balancesystems.com



Balance Systems